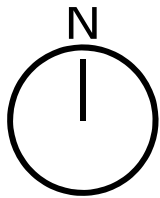


KOV äralõike kinnistust 2523 m2
Viljapuu tee 2 (19801:001:0060)
Eraomand



KATASTRIÜKSUSE ANDMED

Kinnistu number:	3668402
Katastriüksuse nimi/aadress:	Viljapuu tee 2
Katastriüksuse tunnus:	19801:001:0060
Sihtotstarve:	Maatulundusmaa 100%
Kinnistu pindala:	31706.0 m²
Omandivorm:	Eraomand
Äralõike pindala:	2523 m²

Kinnistul kavandatud tegevuste kirjeldus:

- kergliiklustee rajamine;
- kraavide kaevamine ja truupide paigaldus;
- puude ja võsa eemaldamine;
- ehitustööde käigus kahjustatud pinnase taastamine mulla ja murukülviga.

TINGMÄRGID

- Kinnistu piir

Ol.olevad katastriüksuste piirid

Proj. kinnistust äralõike piirjoon

Proj. kinnistust äralõike maa-ala
- Proj. teetelg ja piketaaž

Proj. asfaltkatte serv

Proj. mulde ülemine serv (tugipeenar)

Proj. sõidutee äärekivi

Proj. mulde nõlva suund

Proj. mulde alumine serv või kraavi välisserv

Proj. kraavi põhi

Proj. truup

Proj. truubi otsa kindlustus munakividega

Likvideeritav objekt (kivi, pink vms)

Proj. metsa ja võsa raadamine ning juurimine

Proj. likvideeritav üksik puu
- Proj. konstruktsioon 1, asfaltkattega ristmikud

Proj. konstruktsioon 2, riigitee asfaltkattega bussitasku

Proj. konstruktsioon 3, asfaltkattega kergliiklusteed ja bussipeatuse ooteplatvorm

Proj. konstruktsioon 4, kruusast kattega tugipeenrad ja mahasõitude lõpuosad

Proj. konstruktsioon 5A, tugipeenarde kasvumuld ja murukülv

Proj. konstruktsioon 5B, kasvumuld ja murukülv

Landverk

ROAD ENGINEERING

LANDVERK OÜ Lõotsa 5, Tartu, info@landverk.ee

Registrikood:11889198 MTR: EEP003540

Kontrollis

Tarmo Rämmel

Allkirjastatud digitaalselt

Projekteerija

Ott Ojaperv

Allkirjastatud digitaalselt

Projekteerija

Karel Konsap

Allkirjastatud digitaalselt

Tellija	Harku Vallavalitsus	Töö nr.	T2614
Töö nimetus	Harku vallas Liikva ja Viti külas kõrvalmaantee 11410 Kiia - Vääna-Viti maantee äärse jalgratta- ja jalgte projekt	Objekti aadress	Harju maakond Harku vald Viti ja Liikva küla
Joonis	Krundijaotuskava	Projekti staadium	Põhiprojekt
Fail	T2614_PP_KK-krundijaotuskavad	Kuupäev	19.05.2026
Mõõt	1:500	Joonis	Viljapuu tee 2 (1)